



Regolatore Auto-Adapttante Modulare

8
Series

Nuovo!
MONOZONE



Regolatore
monozona



Regolatore
doppia zona



Centralina Serie 8
monozona



Centralina Serie 8
doppia zona

La gamma dei regolatori di temperatura Serie 8 è dedicata alle applicazioni con un modesto numero di zone da controllare, classiche nel settore Auto e Pezzi tecnici.

Estremamente compatti, i regolatori modulari doppia zona sono raggruppati in centraline da 2 a 24 zone.

Beneficiando di nuove tecnologie di montaggio e d'assemblaggio, con l'impiego ottimale di componenti elettronici in miniatura, la Serie 8 è una nuova referencia in termini di prestazioni, di robustezza e di prezzo.



L'INDUSTRIA DELLE MATERIE PLASTICHE SOTTO CONTROLLO



CARATTERISTICHE GENERALI

- Regolatore modulare Monozone 8SX e doppia zona 8DX
- 6 modelli di centralina (2, 4, 8, 12, 16 e 24 zone)
- 16 Ampères per zona (3600 W)
- Impostazione temperatura con tasti alto/basso differenti per ogni zona.
- Visualizzazione per zona :
 - Visualizzazione della temperatura mediante 3 display rossi
 - Visualizzazione dello stato e degli allarmi mediante 1 display verde
- 2 livelli d'interfaccia :
 - **PREMIER** : Allarme e impostazione d'attesa con contatto "secco"
 - **COM** : Allarme, impostazione d'attesa e comunicazione USB, e RS 232/485



FUNZIONI STANDARD :

- Regolazione Auto-Adattante Permanente S.I.S.E.
- Funzionamento Automatico o Manuale.
- 2 Temperature d'impostazione (Lavoro e attesa).
- 2 modalità di salita in temperatura (durata o pendenza in °/min).
- Misura della Corrente (Valore in Amperes).
- Misura della potenza installata (Valore in Watts).
- Allarme temperatura (alto e basso) regolabile separatamente.
- Allarme Termocoppie (rottura, inversione).
- Allarme resistenze.

Allarme Temperatura !

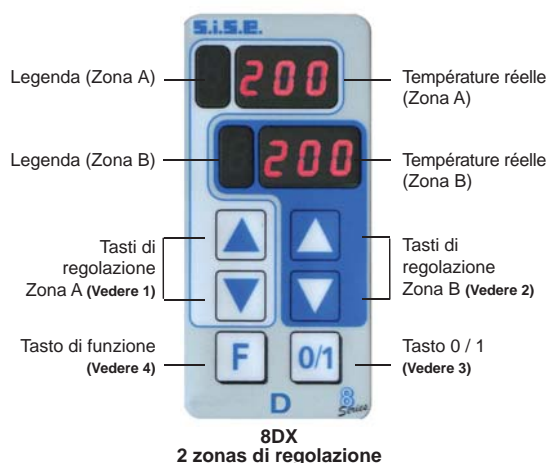


8 Series

FUNZIONI AVANZATE :

- Passaggio al modo manuale in caso di rottura di termocoppia (o solo allarme, secondo la configurazione del regolatore).
- Con l'interfaccia COM :
 - Comunicazione con presse secondo Euromap 17 / Euromap 66.
 - Comunicazione RS 232/485, CAN BUS
 - Interfaccia PC USB (Software Win'SISE).

DESCRIZIONE DEI REGOLATORI SERIE 8



- 1) Questi 2 tasti permettono di impostare il valore dei parametri della zona A e vi permettono di impostare le opzioni (modo, tipo di regolazione, unità, ecc ...).
- 2) Questi 2 tasti permettono di impostare il valore dei parametri della zona B, nel caso di un regolatore doppia zona e vi permettono di impostare le opzioni (modo, tipo di regolazione, unità, ecc ...).
- 3) Questo tasto permette di interrompere o attivare il regolatore. Il regolatore spento con questo tasto è sempre acceso. Il display mostra il messaggio OFF
- 4) Questo tasto permette di accedere in successione alle diverse funzioni.





La Serie 8 offre 2 livelli d'interfaccia per coprire tutti i tipi d'applicazione, dal piú semplice al piú sofisticato, con la possibilità di comunicazione secondo gli standards Euromap 17/66, CAN Bus, USB e RS 232/485.



Centralina 8C1D - 2 zona
Configurazione **PREMIER**



Centralina 8C2D - 4 zona
Configurazione **PREMIER**

Nuovo!



Centralina 8C4S - 4 zona
MONOZONE

8
Series

La Serie 8 utilizza una nuova versione del già collaudato software "Auto Adattante Continuo" progettato e sviluppato da SISE. Questo software ricalcola in continuo i parametri di regolazione per adattarli sempre al meglio per ciascuna zona prendendo in considerazione in tempo reale le evoluzioni delle caratteristiche dello stampaggio. Questo rende i regolatori SISE

COMPATIBILI CON TUTTI I SISTEMI
DI CANALE CALDO

Il software integra inoltre un comando di taglio di fase durante la salita in temperatura, e un controllo durante la regolazione, per assicurare maggior durata delle resistenze.



Centralina 8C4D - 8 zona
Configurazione **PREMIER**



Centralina 8C6D - 12 zona
Configurazione **COM**



Centralina 8C8D - 16 zona
Configurazione **COM**



Centralina 8CH6D - 24 zona
Configurazione **PREMIER**



Centralina 16 zona
Schema di cablaggio secondo standard SISE.
Tutti i tipi di connessione sono possibili a richiesta.





CARATTERISTICHE TECNICHE CENTRALINA SERIE 8						
Ref.	Numero di zone	Dimensioni L x A x P in mm	Peso Vuoto / pieno	Interruttore o disgiuntore	Potenza impiegata al massimo in kW (Tensione trifase 400V + Neutro)	Dimensioni / Lunghezza del cavo (mm ² / m)
8C1D	2	L132xA194xP270 mm	3,4 / 3,9 Kg	Interruttore 16A	3,6 kW *	3G2,5 mm ² / 4 m
8C2S**	2	L208xA214xP330 mm	5,5 / 6,5 Kg	Interruttore 20A	9,2 kW	5G2,5 mm ² / 4 m
8C2D	4	L208xA214xP330 mm	5,5 / 6,5 Kg	Interruttore 20A	9,2 kW	5G2,5 mm ² / 4 m
8C4S**	4	L309xA214xP385 mm	9 / 11,5 Kg	disgiuntore 4x25A	17 kW	5G4 mm ² / 4 m
8C4D	8	L309xA214xP385 mm	9 / 11,5 Kg	disgiuntore 4x25A	17 kW	5G4 mm ² / 4 m
8C6S**	6	L410xA214xP385 mm	11 / 14,5 Kg	disgiuntore 4x25A	22 kW	5G4 mm ² / 4 m
8C6D	12	L410xA214xP385 mm	11 / 14,5 Kg	disgiuntore 4x32A	22 kW	5G6 mm ² / 4 m
8C8S**	8	L510xA214xP385 mm	12,5 / 17 Kg	disgiuntore 4x25A	28 kW	5G4 mm ² / 4 m
8C8D	16	L510xA214xP385 mm	12,5 / 17 Kg	disgiuntore 4x40A	28 kW	5G10 mm ² / 4 m
8C12S**	12	L410xA390xP418 mm	12,5 / 19 Kg	disgiuntore 4x32A	22 kW	5G6 mm ² / 4 m
8C12D	24	L410xA390xP418 mm	12,5 / 19 Kg	disgiuntore 4x63A	44 kW	5G16 mm ² / 4 m

S : Centralina per regolatore monozona
D : Centralina per regolatore doppia zona
(* Tensione 230V monofase)

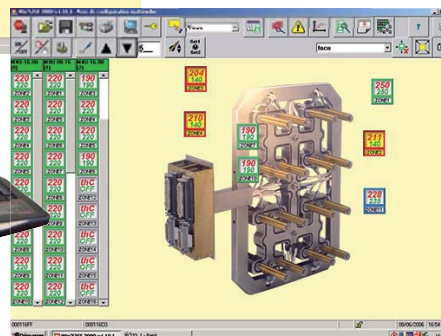
** NUOVO !

Protocollo di dialogo :

Software WIN'SISE



Laptop



Comunicazione macchina E17 / E66

Touch screen opzionale

